



**Современные формы
взаимодействия
МА ДОУ д/с № 32
с семьями
воспитанников в
условиях реализации
ФГОС ДО**

**Данишкина Надежда
Николаевна,
старший воспитатель
МА ДОУ №32**

Важным направлением деятельности воспитателя в детском саду на современном этапе, в соответствии с требованиями ФГОС ДО, является тесное взаимодействие с родителями воспитанников. Работа с семьей должна учитывать современные подходы к проблеме педагогической компетентности родителей и направлена на ее повышение.

Семья – это малая социальная группа , члены которой связаны общностью быта, взаимной моральной ответственностью, взаимопомощью.

Базовые условия для полноценного человеческого развития может создать только семья.

Семья – это своеобразная "экспериментальная лаборатория" человеческих отношений

Семья - посредник между индивидом и обществом.

Задачи взаимодействия с семьями:

- Установление контакта с **родителями** для близкого знакомства с особенностями **семейного** воспитания и активизация их в жизни детского сада.
- Внедрение новых форм работы с семьёй, как фактора позитивного развития ребёнка.
- Помочь **родителям** устранить недопонимание эмоциональных потребностей сферы ребёнка через совместную игровую творческую познавательную деятельность.
- Сотрудничество детского сада с **родителями** воспитанников в решении задач образовательной программы по организации игровой, творческой, конструктивной и трудовой деятельности детей.

Современная российская семья

УВЕЛИЧЕНИЕ:

семьи, прошедшие через
развод
неполные семьи
доля повторных браков
число родителей-
одиночек
число внебрачных детей
количество одиноких
людей
доля бездетных семей

СОКРАЩЕНИЕ:

- количество детей в семье
- число многопоколенных семей

Типы семей

Благополучные семьи

- общие интересы и потребности
- отношения строятся на уважении друг к другу
- творческий подход к семейному воспитанию

Формально- благополучные семьи

- внешнее благополучие

Неблагополучные семьи

- отсутствие семейных традиций
- воспитание не принимается как родительская обязанность

Сотрудничество семьи и ДОУ заключается

**В установлении
доверительных
отношений
между
родителями и
педагогами**

**В открытии
перед
родителями
неизвестных
сторон и знаний
о собственном
ребенке**

**В совместном
решении
проблем
общения
с ребенком в
семье и социуме**

**В обеспечении
успешности
ребенка
к дальнейшему
обучению**

- Беседа с родителями
- День открытых дверей
- Родительское собрание
- Родительский лекторий

- Родительские вечера
- Родительский тренинг
- Форум
- Дискуссия

ФОРМЫ РАБОТЫ С РОДИТЕЛЯМИ

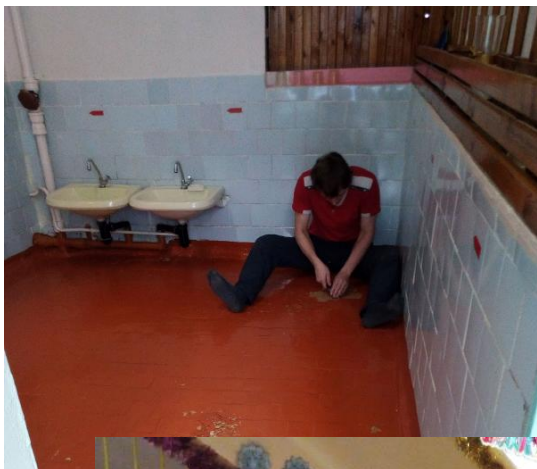
- Родительская газета
- Почта доверия
- Папки-передвижки

- «Семейная гостиная»
- «День семьи»
- «День здоровья»
- Семейный клуб
- Конкурсы
- Выставки

Создание интерьера группы



Субботники и акции



Участие в творческих конкурсах и выставках



Совместные праздники



Результаты совместной деятельности:

- у родителей –сформировались доверительные, партнерские отношения с детьми и педагогами;
- активизировалась деятельность родителей в жизни ребенка в дошкольном учреждении;
- родители стали больше участвовать в различных акциях, открывающих детям любящих, творческих, родителей.

Мама

Наша сегодняшняя семья

Папа

**Позитивное
отношение к миру**

**Личный
пример**

**Здоровый образ
жизни**

**Совместная
деятельность**

**«Цензура» и дозировка
информации**

**Системность и единство
требований**

**Толерантность и
коммуникативность**



Спасибо за внимание!

Желаю

всем

удачи!

